

خطة دورة التهيئة للاختبار التحصيلي

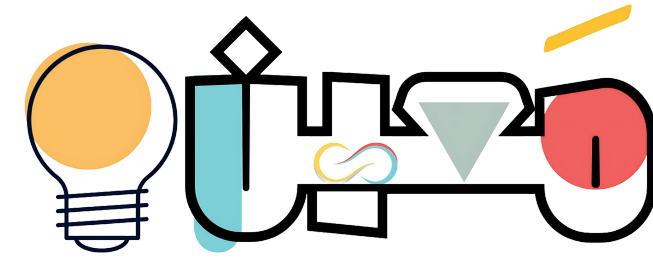
المحتوى

- زمن الدورة
- نمط التدريب
- منصة معين
- الجدول الزمني للدورة
- التقارير

زمن الدورة

من الاسبوع الثالث للدراسة الى بداية
الاختبار التحصيلي

بما يعادل 100 ساعة تدريبية خلال
هذه الفترة من التدريب المدمج





نمط التدريب

- حضوري بما يعادل 80 ساعة
- عن بعد بما يعادل 20 ساعة
- من خلال منصة **وعين**

منصة معين

حساب الطالب

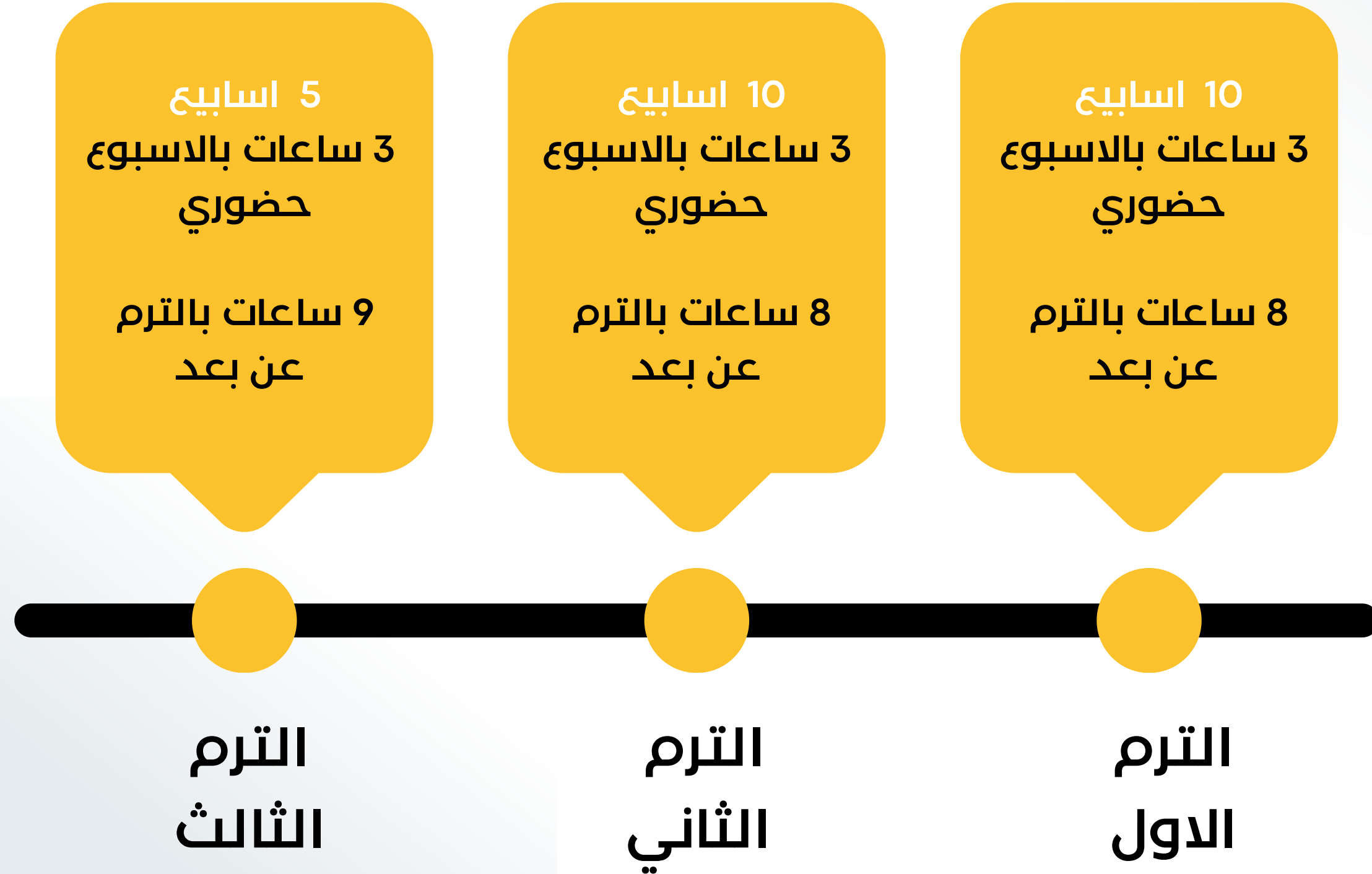
لكل طالب حساب خاص يمكنه من خلاله متابعة المحاضرات المسجلة والمباشرة وايضا حل الواجبات والاختبارات والتواصل مع المدرسين

حساب ولي الأمر

لكل ولي امر حسابه الخاص يمكنه متابعة ابنه من خلال الحساب والاطلاع على تقاريره والتواصل ايضا مع المدرسين



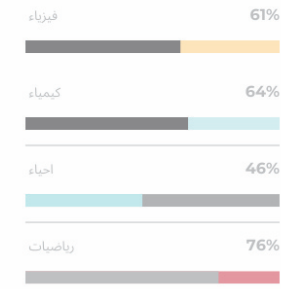
الجدول الزمني للدورة





تقرير طالب

واجبات التحصيلي



منحنى الاداء الذاتي



مؤشر الاداء

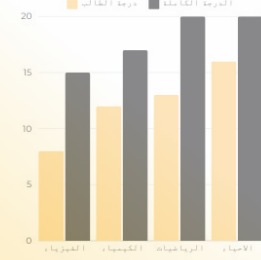


النسبة المؤية 64

معدل الاداء الذاتي 1,800

التحصيل الدراسي

يعتمد هذا المؤشر على النسبة بين الاختيار القلي والبعدي



مؤشر متابعة الميديا



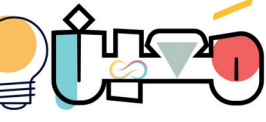
النسبة المؤية 48%

نسبة مشاهدة فيديوهات مواد التحصيلي



تقارير معيّن

يتميز مركز معين بخبراء في اعداد تقرير تفصيلي للطالب بحيث يمكن معرفة نقاط الضعف عند الطالب ووضع خطة علاج لحلها



شكراً

تواصل معنا على www.madain.xyz